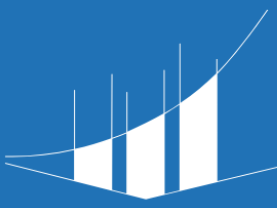


Met



**EFPC**  
Part of SECO-Group

# op weg naar FM Sprinkler Engineer



## 1 INTRO

Welke sprinklersystemen kent FM, waarom worden de FM data sheets veel toegepast in DC's. Nieuwsgierig? Dan is deze "weg" de juiste voor jou. In de intro komt dit allemaal aanbod.

Start

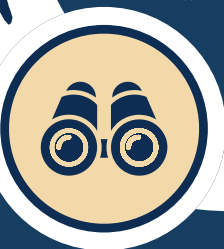


## 2 FM 2.0

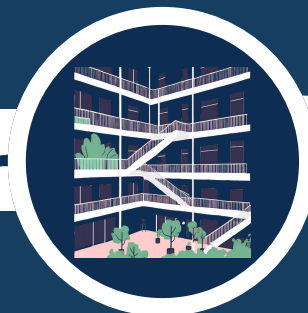
Waarom hebben veel DC's in Nederland alleen maar daksprinklers ontworpen volgens FM data sheets? Aan de hand van FM 2.0 leggen we je uit wat de verschillen zijn tussen non-storage en storage sprinklers en de daarbij te hanteren uitgangspunten.

## 3 FM 3-26

Niet alleen worden de FM data sheets veel toegepast bij hoge opslag ook bij bijzondere risico's als hoge atriums e.d. We leggen je uit hoe FM 3.26 toe te passen.

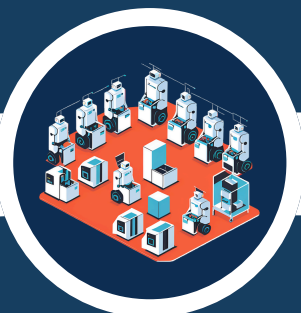


\*



## 4 FM 8-1 EN 8-9

In de FM 8-1 wordt de classificatie van goederen behandeld. We leggen je uit hoe je goederen kunt classificeren. Vervolgens leggen we aan de hand van FM 8-9 uit hoe je de juiste sprinkler ontwerpuitgangspunten bepaald.



## 5 FM 7 SERIE

Mechanisatie in DC's gaat steeds verder. Logistieke systemen worden steeds complexer en branden in deze systemen steeds lastiger te beveiligen. We vertellen er graag meer over aan de hand van de FM data 7 serie.

EXAM

\* je kunt naar eigen keuze excursies toevoegen